

# កម្មវិធីស្តារ

## WEST SEATTLE

ការកែលម្អអូឡាំព័រ West Marginal Way SW

**Join our Virtual Open House:**

Thursday, February 18

6:00-7:30 pm.

[www.seattle.gov/transportation/West-Marginal-Way-SW-Improvements](http://www.seattle.gov/transportation/West-Marginal-Way-SW-Improvements)

**Need help? Email or call us at:**

206-400-7511

[WestSeattleBridge@seattle.gov](mailto:WestSeattleBridge@seattle.gov)

Seattle Department of Transportation  
PO Box 34996  
Seattle, WA 98124

PRSR STD  
US Postage  
PAID  
Seattle, WA  
Permit No. 2871

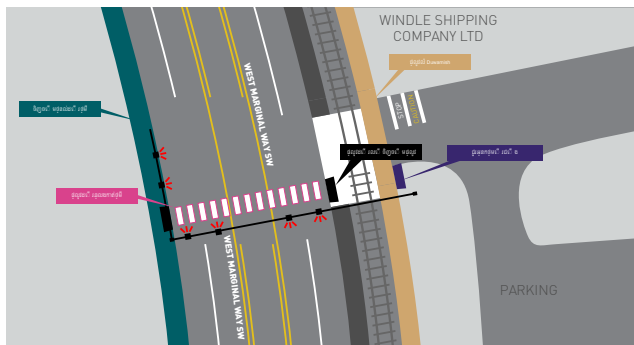


# ការកែលម្អអនុលូត WEST MARGINAL WAY SW

## ការគូសបង្ហាញពីគំរោង

### 1 ផ្សព្វផ្សាយកាត់និងត្រួតពិនិត្យសញ្ញាចរាចរណ៍ DUWAMISH AND LONGHOUSE

នៅឆ្នាំក្នុងឆ្នាំ២០២១ យើងនឹងសង់កូលរឹងសញ្ញាចរាចរណ៍បណ្តោះអាសន្ន និងផ្លូវដើរត្រួតពិនិត្យការគូសបង្ហាញពីគំរោងដ៏មានសុវត្ថិភាពសម្រាប់មនុស្សដំបូងចេញចូលទៅកាន់ Duwamish Longhouse។ យើងក៏នឹងសង់ចិញ្ចឹមផ្លូវចូលទៅលើចំហៀងខាងលិចផ្លូវ West Marginal Way ក្នុងចន្លោះផ្លូវ Duwamish Longhouse និង SW Idaho St. យើងនឹងសាងសង់កូលរឹងសញ្ញាចរាចរណ៍ជាមធ្យមតម្លៃនៃក្នុងឆ្នាំ២០២២។

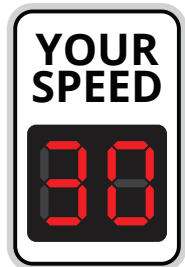


### 4 លុបបង្កើត

យើងប្តេជ្ញាចិត្តចំពោះ Vision Zero គោលដៅកាត់បន្ថយការបរិករបរហួសលុបចោលគ្រោះថ្នាក់និងស្លាប់។

កាលពីឆ្នាំមុន យើងបានដំឡើងសញ្ញាដាក់ស្លាកលុបចោលចំនួន៦ នៅតាមបណ្តោយផ្លូវ West Marginal Way ដើម្បីជួយកាត់បន្ថយល្បឿនធ្លាក់ពីលើ៤០ ម៉ែលក្នុងមួយម៉ោង មក ៣០ ម៉ែលក្នុងមួយម៉ោង។

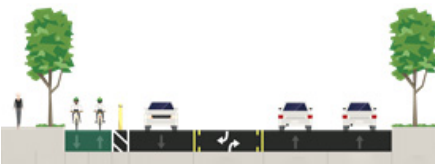
សូមចូលរួមជាមួយយើងនៅពិធីបើកដំណើរការឡើងវិញ(open house) ដើម្បីបិទកែលម្អកែតម្រូវសម្រាប់វិធីដំលៃយើងអាចបង្កើនសុវត្ថិភាពបន្ថែមទៀត។



### 2 ការតភ្ជាប់បណ្តាញកង

កាលពីឆ្នាំមុន ប្រជាជននៅ West Seattle បានធ្វើការស្តាប់មតិពីការតភ្ជាប់ជាថ្មីនៃកងខាងលិចក្នុងសៀវភៅ ហើយបានប្តូរមតិយើងវិញថា ពួកគេចង់បានការតភ្ជាប់កងល្អជាងមុននៅតាមបណ្តោយផ្លូវ West Marginal Way SW ។

បន្ទាប់ពីការពិនិត្យយើង យើងបានសម្រេចចិត្តយកយើងស្រុកឡើងវិញមានផ្លូវជិះកងដំលៃមានការពារ នៅតាមបណ្តោយខាងលិចផ្លូវ។ សូមចូលរួមជាមួយយើងនៅពិធីបើកដំណើរការកែលម្អស្រុក។



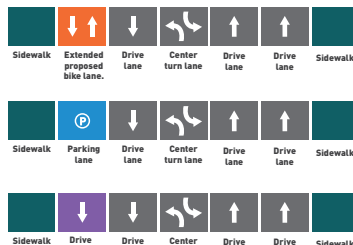
ផ្លូវកងដំលៃមានការពារនៅឡើង

### 3 ជំរើសរចនា

មានជម្រើសសក្តានុពលចំនួនបីសម្រាប់ជួនកែខាងលិចនៃផ្លូវ West Marginal Way SW ធ្វើការទៅកាន់ខាងត្បូងទៅកាន់ Duwamish Longhouse ខាងត្បូងនៃផ្លូវកងដំលៃមានសុវត្ថិភាព។ ទាំងនោះរួមមាន៖

- ក) ពង្រីកផ្លូវជិះកងដំលៃមានសុវត្ថិភាព
- ខ) ពង្រីកចំណាត់ចែងដំលៃមានសុវត្ថិភាពលើផ្លូវ
- គ) បើកផ្លូវត្រូវប្តូរមតិវិញរហូតដល់ចរាចរណ៍ទូទៅ

សូមចូលរួមជាមួយយើងនៅក្នុងពិធីបើកដំណើរការឡើងវិញ (open house) ដើម្បីបិទកែលម្អកែតម្រូវស្រុកនិងស្រុកដំណើរការ។



### 5 តារាងប្រសិទ្ធភាពនៃការធ្វើដំណើរ

ចាប់តាំងពីការបិទសុពលភាព យើងបានលើកការព្យាយាមម្នាក់ៗពីការចេញចូលនិងការចល័តទៅតាមចរាចរណ៍។ សូមចូលរួមជាមួយយើងនៅក្នុងពិធីបើកដំណើរការឡើងវិញ (open house) ដើម្បីបិទកែលម្អកែតម្រូវស្រុកដំលៃយើងអាចបង្កើនសុវត្ថិភាពបន្ថែមទៀត។

# ការកែលម្អអន្លូង WEST MARGINAL WAY SW

Improvements and changes are coming to West Marginal Way SW

To learn more and share your thoughts, join us at our Virtual Open House on Thursday, February 18, 6:00-7:30pm [www.seattle.gov/transportation/West-Marginal-Way-SW-Improvements](http://www.seattle.gov/transportation/West-Marginal-Way-SW-Improvements)

To request an interpreter or accommodations for persons with disabilities at the Virtual Open House, please contact us at 206-400-7511 or [WestSeattleBridge@seattle.gov](mailto:WestSeattleBridge@seattle.gov) 3 days prior to the meeting date.

Se aproximan mejoras y cambios a West Marginal Way SW.

Para obtener más información y compartir su opinión acompañenos a la Exhibición virtual que tendremos el jueves 18 de febrero de 6 a 7:30 pm en [www.seattle.gov/transportation/West-Marginal-Way-SW-Improvements](http://www.seattle.gov/transportation/West-Marginal-Way-SW-Improvements)

Para solicitar adaptaciones para personas con discapacidades o los servicios de un intérprete, llámenos 3 días antes de la fecha de la reunión al 206-400-7511 o envíenos un mensaje a [WestSeattleBridge@seattle.gov](mailto:WestSeattleBridge@seattle.gov)

West Marginal Way SW 에 발전과 변화가 있을 것입니다.

더 알고 싶은 점이나 의견이 있으시면, 2월 18일 목요일, 오후 6-7:30 사이에 [www.seattle.gov/transportation/West-Marginal-Way-SW-Improvements](http://www.seattle.gov/transportation/West-Marginal-Way-SW-Improvements) 에서 열리는 가상 오픈 하우스에 참석하시기 바랍니다.

가상 오픈 하우스에서 통역사 또는 장애인에게 제공되는 편의를 요청하시려면, 회의 3일 전에 206-400-7511로 전화 주시거나 [WestSeattleBridge@seattle.gov](mailto:WestSeattleBridge@seattle.gov) 로 이메일 주시기 바랍니다.

Những cải tiến và thay đổi sẽ đến với đường West Marginal Way SW

Để tìm hiểu thêm và chia sẻ suy nghĩ của bạn, hãy tham gia với chúng tôi tại Nhà Mở Ảo của chúng tôi vào Thứ Năm, ngày 18 tháng 2, 6-7:30 chiều [www.seattle.gov/transportation/West-Marginal-Way-SW-Improvements](http://www.seattle.gov/transportation/West-Marginal-Way-SW-Improvements)

Để yêu cầu thông dịch viên hoặc hỗ trợ cho người khuyết tật tại Nhà Mở Ảo, vui lòng liên lạc với chúng tôi theo số 206-400-7511 hay [WestSeattleBridge@seattle.gov](mailto:WestSeattleBridge@seattle.gov) 3 ngày trước ngày họp.

ការកែលម្អ និងការផ្លាស់ប្តូរទាំងឡាយកំពុងតែធ្វើឡើង នៅផ្លូវខាងត្បូងឈាងខាងលិចវ៉ែស ម៉ាជីនីល West Marginal Way SW

ដើម្បីស្វែងយល់ព័ត៌មានបន្ថែមនិងចែករំលែកមតិរបស់អ្នក សូមចូលរួមជាមួយពួកយើងនៅក្នុងការប្រជុំតាមរយៈអ៊ិនធឺណិតលើអ៊ីនធឺណិតថ្ងៃពុធហាស្រ័យថ្ងៃទី១៨ ខែកុម្ភៈ ម៉ោង៦:០០ ដល់ ៧:៣០ល្ងាចនៅលើគេហទំព័រ [www.seattle.gov/transportation/West-Marginal-Way-SW-Improvements](http://www.seattle.gov/transportation/West-Marginal-Way-SW-Improvements)

ដើម្បីសុំសេវាអ្នកបកប្រែ ឬក៏សុំសេវាផ្សេងៗសម្រាប់មនុស្សមានការរាងកាយមិនធម្មតា សូមទាក់ទងមកពួកយើងតាមរយៈលេខ ២០៦-៤០០-៧៥១១ ឬក៏ តាមរយៈអ៊ីម៉ែល [WestSeattleBridge@seattle.gov](mailto:WestSeattleBridge@seattle.gov) មុន៣ថ្ងៃនៃការប្រជុំ។

Fooya'ini fi jijjiramni garra karaa Litta maddi karra litta Kaaba-Litta(West Marginal Way SW) dhuffa jiiarra.

Dabbalatan baru fi yaada kessan nuuf koodu yoobarbaadan Kamisa, Gurrandhala 18, galgaala sa'ati 6:00 - 7:30 Mana Viidiyoo Hallalaa Banaa keeynan hidha kana fayaadamati nukkunama: [www.seattle.gov/transportation/West-Marginal-Way-SW-Improvements](http://www.seattle.gov/transportation/West-Marginal-Way-SW-Improvements)

Tuurjumaana gaafachudhaf yookin warri miidha qamma yookin fedhi adaa qabdan haali akka issini mijaahu gaafachu yofetan lakoofsa bilbiila kanan 206-400-7511 yookin [WestSeattleBridge@seattle.gov](mailto:WestSeattleBridge@seattle.gov) guyas 3 dhursati nukuunama.

West Marginal Way SW 的改善和更改工程即將開始。

要了解更多以及分享您的想法，請加入我們將於2月18日星期四晚6點-7:30舉行的網上開放日。網址：[www.seattle.gov/transportation/West-Marginal-Way-SW-Improvements](http://www.seattle.gov/transportation/West-Marginal-Way-SW-Improvements)

開放日當天如需口譯員或殘障人士如有特殊要求，請於會議開始前3天致電 206-400-7511或發郵件至 [WestSeattleBridge@seattle.gov](mailto:WestSeattleBridge@seattle.gov)。

Hagaajin iyo isbeddel ku imanaya waddada

Si aad wax badan uga ogaato ood nala wadaagto ra'yigaaga, ku soo biir Aqalkeena Furan ee Muuqaalka ah Khamiista, Febraayo 18, 6 ilaa 7:30 fiidka [www.seattle.gov/transportation/West-Marginal-Way-SW-Improvements](http://www.seattle.gov/transportation/West-Marginal-Way-SW-Improvements)

Si aad u weydiisato tarjumaan ama fududeyn loo sameeyo dadka tabartoodu dhiman tahay ee dhinaca Aqalka Furan ee Muuqaalka ah, fadlan nagala soo xiriir 206-400-7511 or [WestSeattleBridge@seattle.gov](mailto:WestSeattleBridge@seattle.gov) 3 cisho ka hor taariikhda kulanka.